

## 会場の施設利用について（郡上高校）

10月28日（土）本校での施設利用について、以下の注意事項の確認をお願いいたします。

### 注意事項

#### ① 駐車場の利用について

今大会については、駐車場に誘導係等をつけませんので、駐車する際には十分お気をつけください。なお、校内での事故等に関する責任は一切お受けできません。

※マイクロバス等をご利用の際は、指定場所への駐車をお願いします。

#### ② 体育館について

外靴は袋等に入れ、体育館内に持ち込んでください。下足箱の使用は禁止です。フローアでの履物は、体育館シューズのみ（ギャラリーはスリッパ等持込み可）となっています。また、体育館シューズはアリーナ内でのみ使用するものとし、緑マットの上は、素足（靴下）で歩行してください（土足、体育館シューズ禁止）。

#### ③ 更衣について

生徒の着替えは、体育館1Fピロティ奥にある多目的室（男子使用）、男女更衣室（女子使用）をご利用ください。別紙、会場図にて割り当てをご確認ください。貴重品の管理をお願いします。退出時、忘れ物等がないよう確認をお願いします。ゴミは各チームでお持ち帰りください。

更衣室、多目的室すべて室内は、履物禁止です。素足（靴下）でご利用ください。外靴は、緑マットの手前で脱ぎ、コンクリート上にきれいに並べてください。室内は、飲食禁止です。昼食等は、体育館下のピロティをご利用ください。

#### ④ トイレ

トイレは、1Fピロティのトイレ（更衣室横）をご利用ください。（土足、体育館シューズ禁止）。

下足は、緑マットの手前で脱ぎ、コンクリート上にきれいに並べてください。スリッパがありますのでご利用ください。

#### ⑤ その他

体育施設以外の区域には入らないでください。第1本館教室にて、補習を行っています。外での大声での会話はお控えいただき、騒音へのご配慮をお願いします。

以上、ご協力お願いいたします。

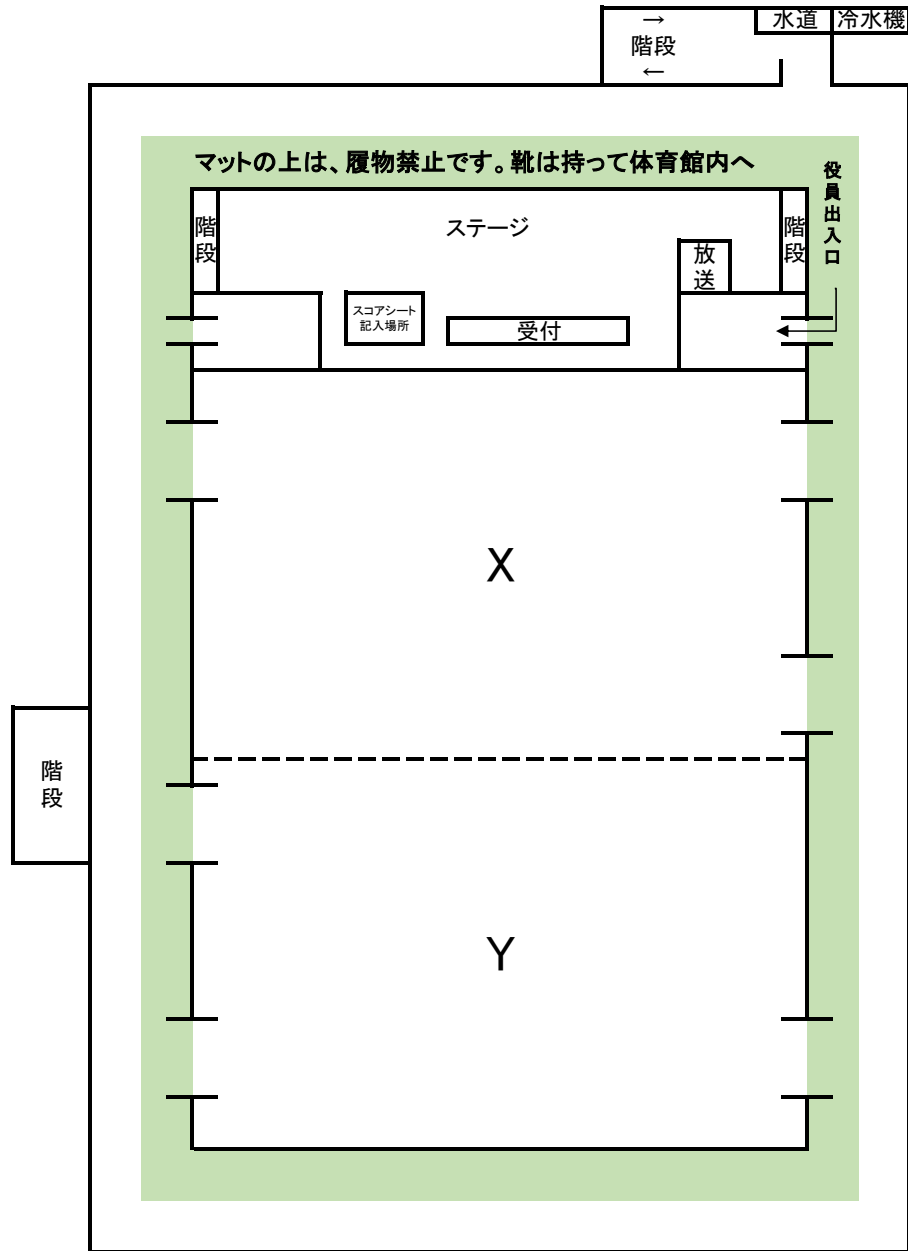
岐阜県立郡上高等学校  
バスケットボール部  
TEL (0575)65-3178

# 郡上高等学校会場図



マイクロバスは指定の位置への駐車をお願いします。1と書いてあるところは軽自動車専用のスペースです。矢印は車の向きを示しています。満車になりましたら市の駐車場へまわっていただくこととなりますのでご理解ください。

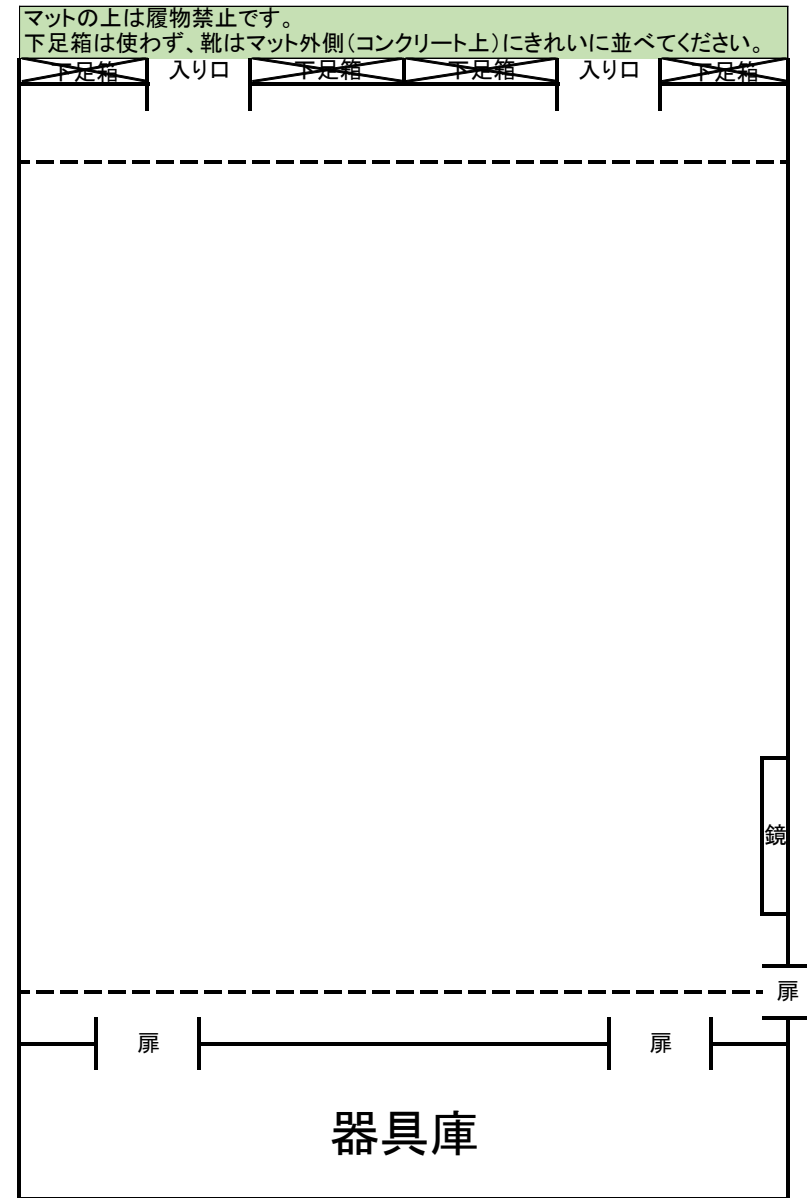
## 郡上高等学校会場図【体育館2F】



### 注意事項

体育館シューズはフロアのみです。緑マットの上は履き物禁止。  
下足箱は使用禁止。

## 郡上高等学校会場図【1F多目的ホール】



### 注意事項

ホール内、飲食禁止。飲食する場合は、ピロティにてお願いします。  
器具庫や鏡の扉は開閉禁止。